

LISTA DE PIEZAS DE REFACCION SW-657.001

SW-657.005

Pos.	Código	Descripción	Pos.	Código	Descripción
1	657-001	Carretilla	38G	768-056-C	Tapadera completa
2	657-019	Base para llanta chica	39	504-203	Válvula de aire
3	768-083	Rondana centro giratorio	40	657-008	Cubierta para tanque
4	173-025	Tornillo cab. gota 5/16 X 4" galv.	41	655-137	Seguro arillo 1"
5	657-030	Llanta giratoria	42	080-048	Rondana plana 5/16"
6	657-002	Eje para rueda	43	657-053	Porta pistola
7	657-034	Anclaje porta manguera	44	790-018	Tornillo hex. 1/4 x 3/4
8	655-037	Mango	45	768-297	Rondana plana 1/4"
9	501-082	Abrazadera SX 9-18	46	768-073	Rondana presión 1/4"
10	657-021	Rin	47	768-077	Tuerca 1/4"
11	501-006	Chumacera	48	601-256	Tornillo M 10X20
12	768-041	Rondana plana 1/2"	49	659-025	Base para bomba
13	768-143	Tuerca 1/2"	50	768-074	Tornillo hex. 3/8 X 1"
14	657-039	Cámara para llanta	51	234.003	Bomba K 40
15	657-038	Llanta para carretilla	52	213-021	Motor Honda G160 5.5Hp
16	657-007	Manubrio	53	234.100	Regulador DS 3
17	768-087	Tornillo 3/8 X 1 1/4"	54	655-146	Manguera de conexión
18	768-089	Rondana plana 3/8"	55	*657-040	Manguera para spray
19	768-075	Rondana presión 3/8"	56	657-051	Porta manguera
20	152-146	Tuerca 3/8"	57	768-071	Tornillo 3/8 X 3/4"
21	657-072	Tanque	58	214-023	Pistola Top-Gun
21a	657-072-C	Tanque completo	59	655-018	Aro
22G	657-048	Abrazadera para tanque	59a	614-043	Buje plástico
22a	501-025	Hombreira	60	080-047	Tornillo 5/16 X 1"
23	080-048	Rondana plana 5/16"	61	657-029	Distanciador
24	120-046	Tuerca 5/16"	62G	655-135-C	Gancho completo
25	214-054	Filtro succión canasta	63	0353	Niple
26	768-063	Abrazadera SX 16/25"	64	1034	Tuerca
27	657-106	Manguera filtro-tanque	65	655-016	Niple conector
28	214-073	Conector recto 3/4"	66	647-113	Arosello para tapón
29	214-050	Empaque plano 3/4"	67	655-014	Tuerca hexagonal latón
30	214-051	Codo hembra	68	655-015	Conexión codo latón
31	768-069	Abrazadera SX 25/40"	69	655-150	Rondana plana 5/8"
32	657-147	Manguera 3/4"	70G	214-049	Tapón ciego
33	214-025	Tuerca plana 1/2"	71	+655-124	Manguera p/pistola 50mts.
34	214-026	Empaque plano 1/2"	72	501-127	Rondana de presión 5/16
35	214-024	Codo macho	73	820-182	Tornillo 1/2 x 4
36	657-147	Manguera tanque-reg.	74	768-142	Rondana de presión 1/2"
37	768-320	Coladera	75	803-233	Resorte para manguera
38	768-056	Tapadera	76	655-149	Resorte para manguera 3/4

El número marcado con *corresponde a manguera de 30 mts. y el marcado con + a manguera de 50 mts. favor de indicar el número de equipo correspondiente.

Debido al interés en el progreso tecnológico, la empresa se reserva el derecho de hacer cambios técnicos sin previo aviso.

SWISSMEX-RAPID, S.A. DE C.V.

Calle Swissmex No. 500
Col. Las Ceibas
47440 Lagos de Moreno,
Jalisco, México

Tels.: 474-742-0300
-742-0400
Fax: 474-742-0856
-742-4185

Internet - www.swissmex.com.mx
E-mail - swissmex@swissmex.com.mx

**ASPERSORAS
MOTORIZADAS
TIPO CARRETILLA**

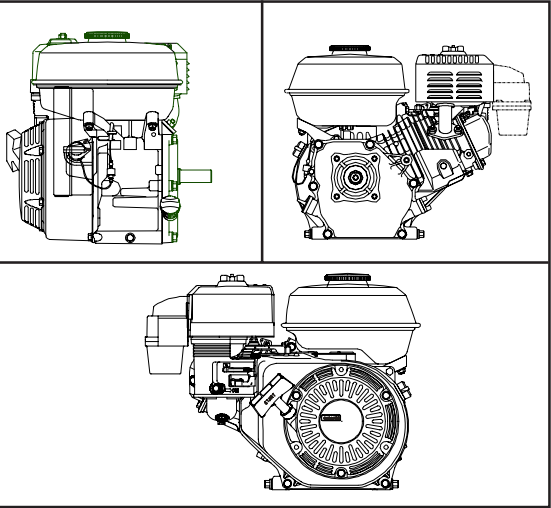


SWISSMEX®

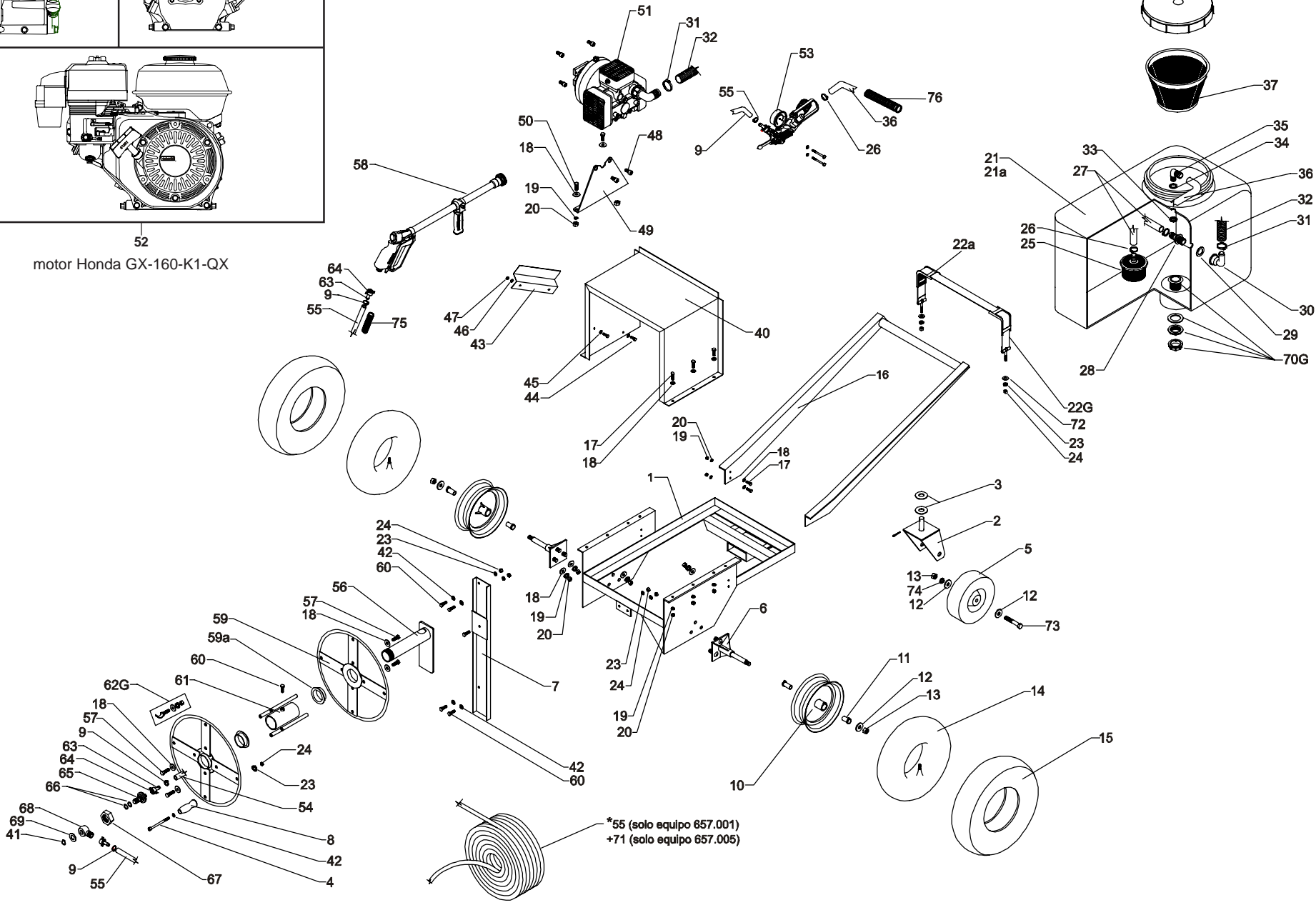


**MODELOS SW-657.001
SW-657.005**

Modelos SW-657.001 SW-657.005



52
motor Honda GX-160-K1-QX



*55 (solo equipo 657.001)
+71 (solo equipo 657.005)